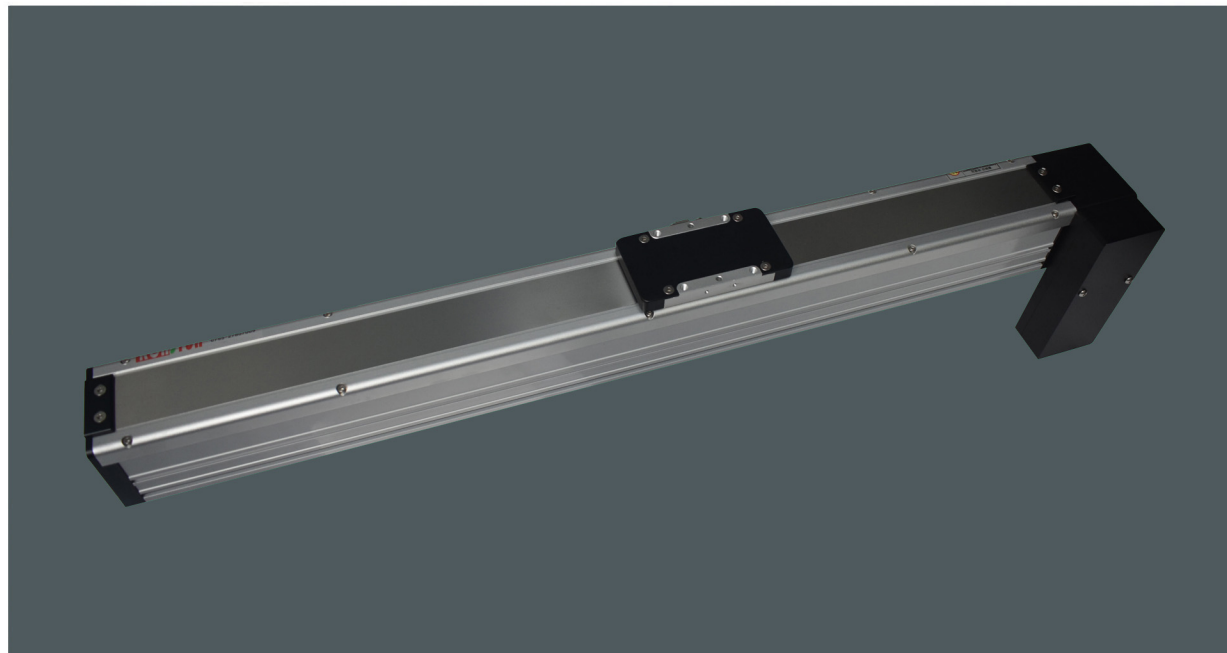


KSD68

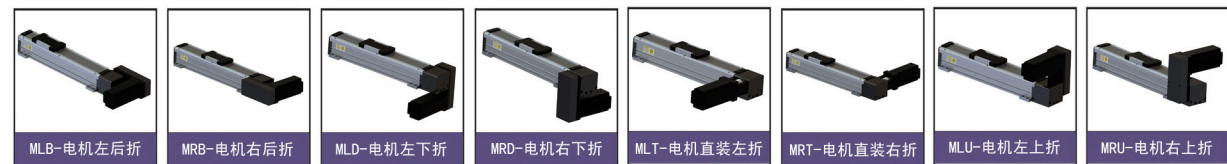
单轴

全封闭同步带系列



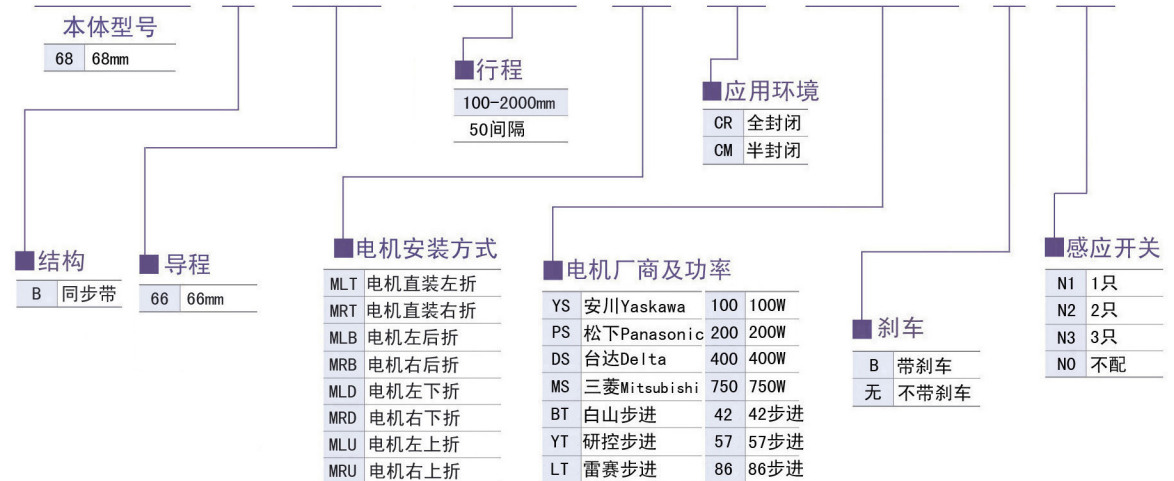
最大行程 2000mm 最高速度 3300mm/s 马达容量 200W 同步带宽度 15mm 直线滑轨 20×15-1支

电机安装方式



型号表示方式

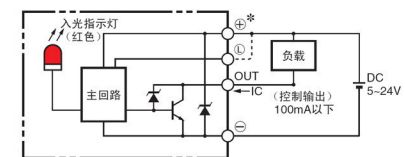
KSD68 B-P66 -S100-MN-CR-YS200-B-N0



技术参数

性能	重复定位精度 (mm)	±0.05
	导程 (mm)	66
	最高速度 (mm/s)	3300
	最大可搬重量	水平使用 (kg) 10 垂直使用 (kg) 61
	额定推力 (N)	61
部品	标准行程 (mm)	100-2000 (50间隔)
	AC伺服电机功率 (W)	200
	皮带宽度 (mm)	15
	高刚性直线滑轨 (mm)	20×15
	联轴器 (mm)	8×11
感应开关	外置	EE-SX672 (NPN)
	内置	/

感应开关接线图



容许负载力矩表 N.m

(单位: mm)			
水平安装	A	B	C
5kg	1400	750	600
8kg	1100	450	400
10kg	1000	350	350

(单位: mm)			
墙面安装	A	B	C
5kg	660	500	1100
8kg	450	300	850
10kg	350	220	800

(单位: N.m)		
水平使用时	MY	110 (N)
	MP	110 (N)
	MR	120 (N)

搭配伺服电机一览表

品牌	电机标记	是否带刹车	马达功率	电源电压	伺服电机型号	驱动器型号
三菱 Mitsubishi	MS	无刹车 (水平安装)	200W	220V	HF-KP23	MR-J3-20A
		有刹车 (垂直安装)	-	-	-	-
松下 Panasonic	PS	无刹车 (水平安装)	200W	220V	MSMJ022G1U	MADKT1507E
		有刹车 (垂直安装)	-	-	-	-
台达 Delta	DS	无刹车 (水平安装)	200W	220V	ECMA-G20602ES	ASD-B2-0221-B
		有刹车 (垂直安装)	-	-	-	-