

KSD130

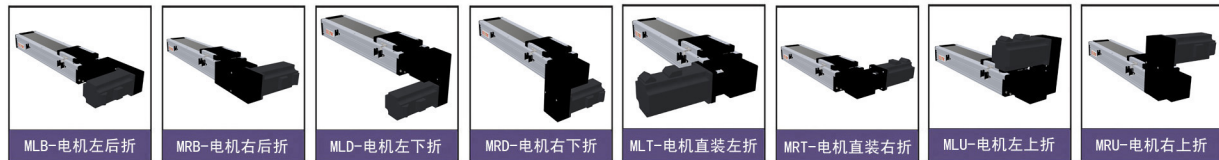
单轴

全封闭同步带系列



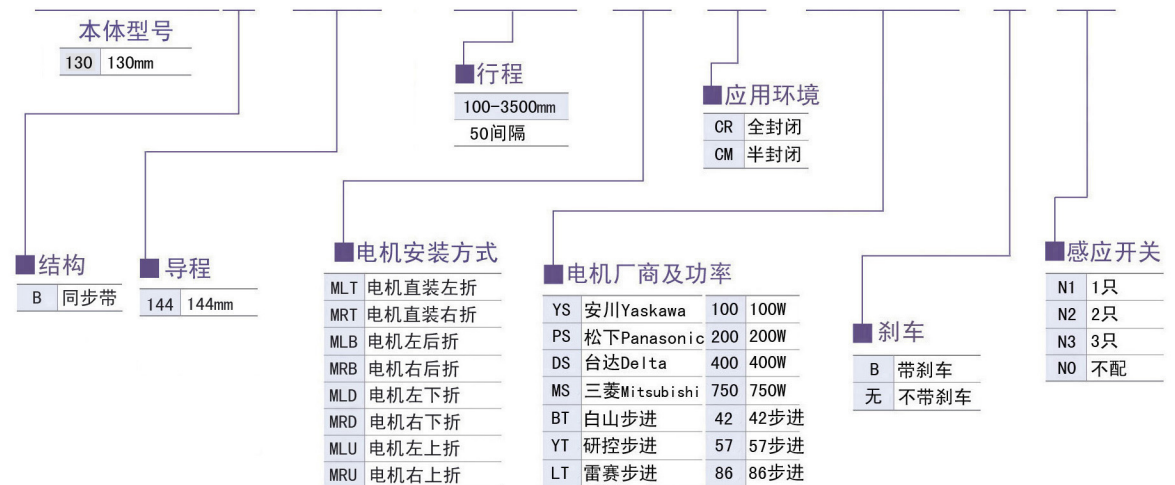
最大行程 3500mm 最高速度 7200mm/s 马达容量 400W 同步带宽度 30mm 直线滑轨 20×15-2支

电机安装方式



型号表示方式

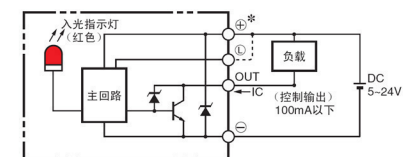
KSD130B-P144-S100-MN-CR-YS400-B-N0



技术参数

性能	重复定位精度 (mm)	±0.05
	导程 (mm)	144
	最高速度 (mm/s)	7200
	最大可搬重量	水平使用 (kg) 45 垂直使用 (kg)
	额定推力 (N)	204
部品	标准行程 (mm)	100-3500 (50间隔)
	AC伺服电机功率 (W)	400
	皮带宽度 (mm)	30
	高刚性直线滑轨 (mm)	20×15
	联轴器 (mm)	14×14
	感应开关	外置 EE-SX672 (NPN) 内置 /

感应开关接线图



容许负载力矩表 N·m

水平安装	(单位: mm)	A	B	C	墙面安装	(单位: mm)	A	B	C	水平使用时	(单位: N·m)
10kg		3000	1900	1300	10kg		1300	1500	2300	MY	1032 (N)
20kg		2300	1000	800	20kg		800	700	1750	MP	1034 (N)
30kg		2000	700	600	30kg		600	450	1350	MR	908 (N)
45kg		900	320	290	45kg		290	210	610		

搭配伺服电机一览表

品牌	电机标记	是否带刹车	马达功率	电源电压	伺服电机型号	驱动器型号
三菱 Mitsubishi	MS	无刹车 (水平安装)	400W	220V	HF-KP43	MR-J3-40A
		有刹车 (垂直安装)	-	-	-	-
松下 Panasonic	PS	无刹车 (水平安装)	400W	220V	MSMJ042G1U	MADKT2510E
		有刹车 (垂直安装)	-	-	-	-
台达 Delta	DS	无刹车 (水平安装)	400W	220V	ECMA-C20604ES	ASD-B2-0621-B
		有刹车 (垂直安装)	-	-	-	-