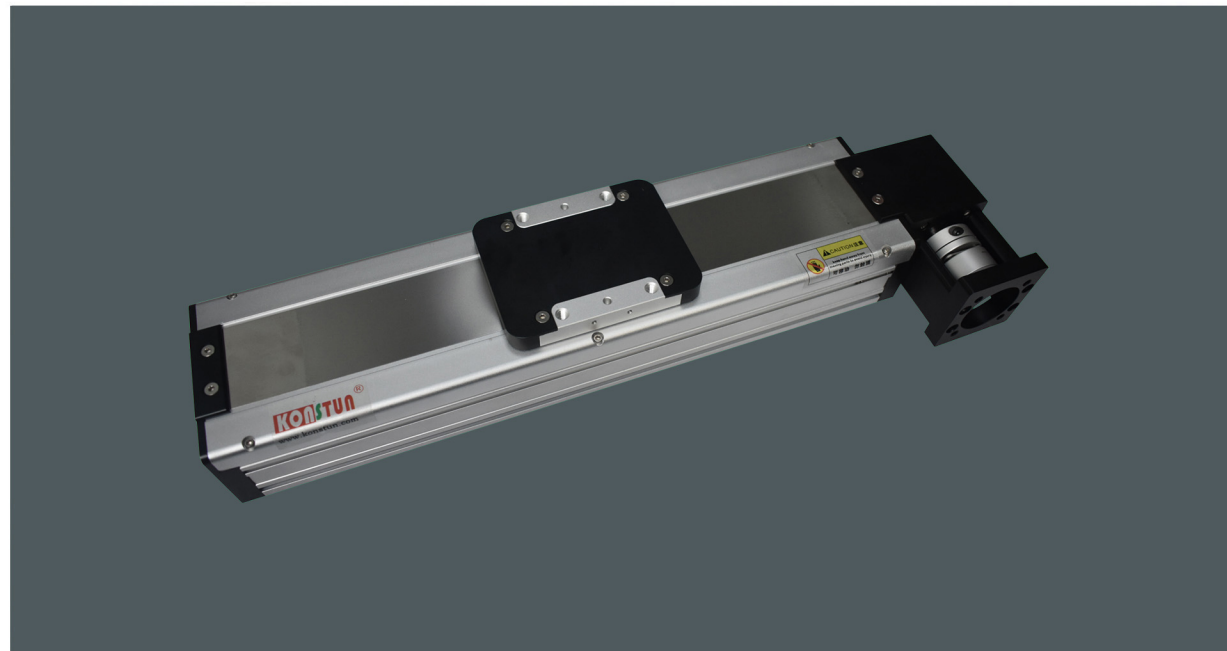


# KSD100

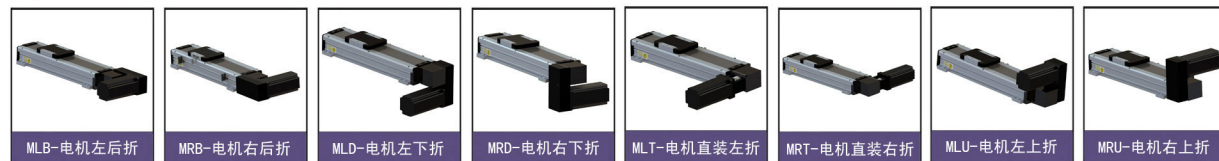
单轴

## 全封闭同步带系列



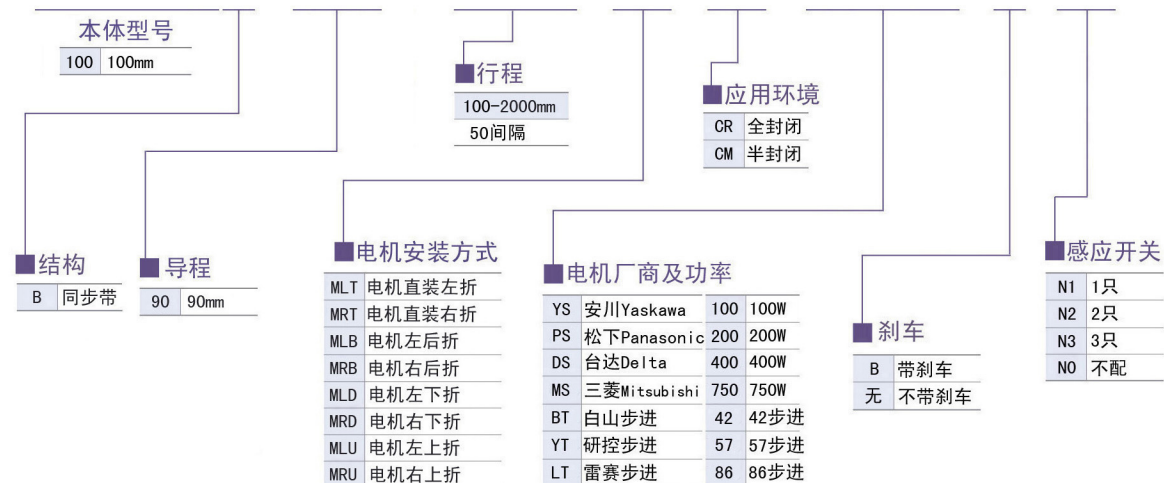
最大行程 2000mm | 最高速度 4500mm/s | 马达容量 200W | 同步带宽度 25mm | 直线滑轨 15×12.5-2支

### 电机安装方式



### 型号表示方式

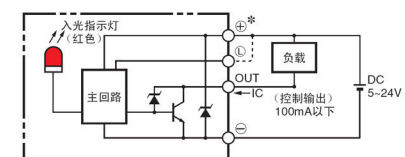
KSD100B-P90-S100-MN-CR-YS200-B-N0



### 技术参数

|      |              |                             |
|------|--------------|-----------------------------|
| 性能   | 重复定位精度 (mm)  | ±0.05                       |
|      | 导程 (mm)      | 90                          |
|      | 最高速度 (mm/s)  | 4500                        |
|      | 最大可搬重量       | 水平使用 (kg) 25<br>垂直使用 (kg) / |
|      | 额定推力 (N)     | 100                         |
| 部品   | 标准行程 (mm)    | 100-2000 (50间隔)             |
|      | AC伺服电机功率 (W) | 200                         |
|      | 皮带宽度 (mm)    | 25                          |
|      | 高刚性直线滑轨 (mm) | 15×12.5                     |
|      | 联轴器 (mm)     | 14×11                       |
| 感应开关 | 外置           | EE-SX672 (NPN)              |
|      | 内置           | /                           |

### 感应开关接线图



### 容许负载力矩表N.m

|       |           |      |      |
|-------|-----------|------|------|
| 水平安装  | (单位: mm)  |      |      |
|       | A         | B    | C    |
|       | 10kg      | 2700 | 1700 |
|       | 20kg      | 2100 | 850  |
|       | 25kg      | 1700 | 600  |
| 墙面安装  | (单位: mm)  |      |      |
|       | A         | B    | C    |
|       | 10kg      | 1070 | 1200 |
|       | 20kg      | 600  | 560  |
|       | 25kg      | 410  | 350  |
| 水平使用时 | (单位: N.m) |      |      |
|       | MY        | 551  | (N)  |
|       | MP        | 552  | (N)  |
|       | MR        | 485  | (N)  |

### 搭配伺服电机一览表

| 品牌            | 电机标记 | 是否带刹车      | 马达功率 | 电源电压 | 伺服电机型号        | 驱动器型号         |
|---------------|------|------------|------|------|---------------|---------------|
| 三菱 Mitsubishi | MS   | 无刹车 (水平安装) | 200W | 220V | HF-KP23       | MR-J3-20A     |
|               |      | 有刹车 (垂直安装) | -    | -    | -             | -             |
| 松下 Panasonic  | PS   | 无刹车 (水平安装) | 200W | 220V | MSMJ022G1U    | MADKT1507E    |
|               |      | 有刹车 (垂直安装) | -    | -    | -             | -             |
| 台达 Delta      | DS   | 无刹车 (水平安装) | 200W | 220V | ECMA-G20602ES | ASD-B2-0221-B |
|               |      | 有刹车 (垂直安装) | -    | -    | -             | -             |