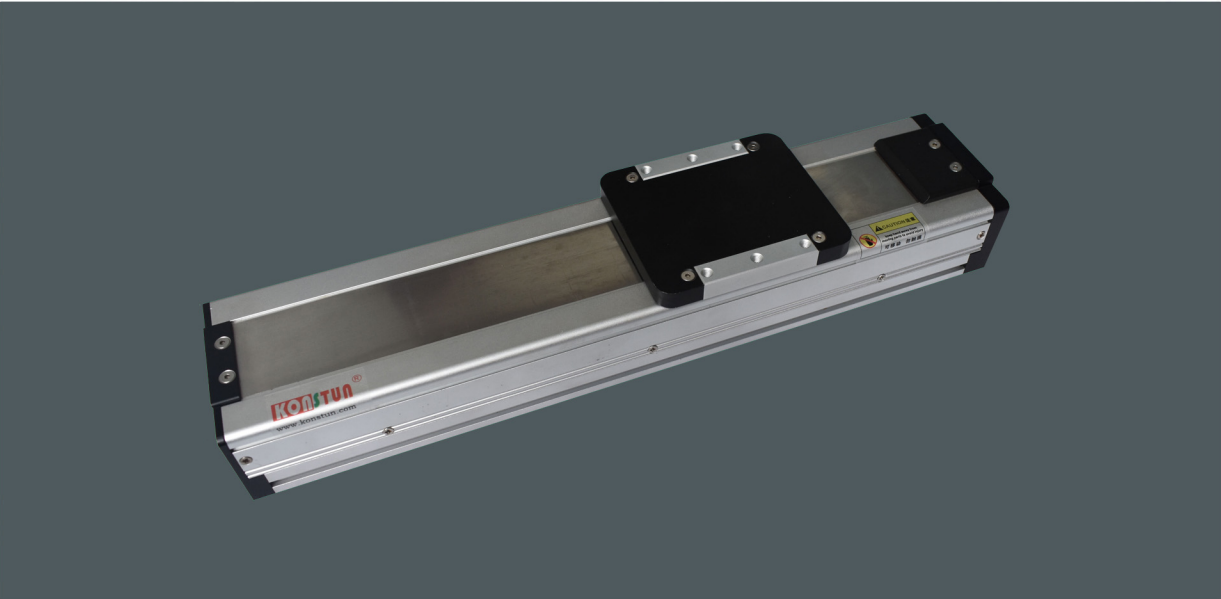


KSD100

单轴

全封闭丝杆系列



最大行程 1050mm

最高速度 1000mm/s

马达容量 200W

滚珠丝杆 Φ16mm

直线滑轨 15×12.5-2支

电机安装方式

MT-电机直连带电机座

ML-电机左折

MR-电机右折

MD-电机下折

MN-电机直连不带电机座

M-电机内装

型号表示方式

KSD100S-P5-S100-MN-CR-YS400-B-N0-C

本体型号

100 100mm

行程

100-1050mm
50间隔

应用环境

CR 全封闭
CM 半封闭

精度

C 普通级
P 精密级

结构

S 丝杆

丝杆导程

2	2mm
4	4mm
5	5mm
10	10mm
16	16mm
20	20mm

电机安装方式

M 电机内装
MN 直连不带电机座
MT 直连带电机座
ML 电机左折
MR 电机右折
MD 电机下折

电机厂商及功率

YS	安川Yaskawa	100	100W
PS	松下Panasonic	200	200W
DS	台达Delta	400	400W
MS	三菱Mitsubishi	750	750W
BT	白山步进	42	42步进
YT	研控步进	57	57步进
LT	雷赛步进	86	86步进

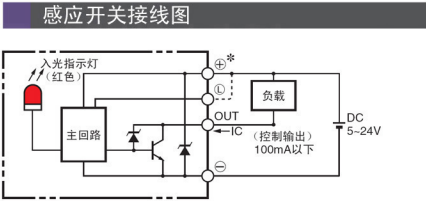
刹车

B 带刹车
无 不带刹车

感应开关

N1 1只
N2 2只
N3 3只
N0 不配

技术参数						
性能	重复定位精度 (mm)		普通级±0.02，精密级±0.01			
	丝杆导程 (mm)		5	10	16	20
	最高速度 (mm/s)		250	500	800	1000
	最大可搬重量	水平使用 (kg)	70	47	30	24
		垂直使用 (kg)	17	12	6	4
	额定推力 (N)		683	341	213	174
标准行程 (mm)		100-1050 (50间隔)				
部品	AC伺服电机功率 (W)		200			
	滚珠丝杆外径 (mm)		Ø7Φ16			
	高刚性直线滑轨 (mm)		15×12.5			
	联轴器 (mm)		10×14			
	感应开关	外置	EE-SX672 (NPN)			
		内置	EE-SX674 (NPN)			



容许负载力矩表N.m					
水平安装		墙面安装		垂直安装	
导程	负载	导程	负载	导程	负载
5	40kg 2448	5	40kg 204	5	5kg 762
10	55kg 2197	10	55kg 130	10	10kg 607
16	70kg 2005	16	70kg 85	16	12kg 498
20	25kg 1958	20	25kg 414	20	4kg 1365
	35kg 1660		35kg 235		6kg 901
	47kg 1725		47kg 129		8kg 674
	10kg 1800		10kg 461		1kg 2420
	20kg 1100		20kg 264		2kg 1690
	30kg 1047		30kg 148		6kg 1300
	5kg 2015		5kg 1041		1kg 580
	15kg 1170		15kg 400		2kg 1155
	24kg 1300		24kg 220		4kg 1130

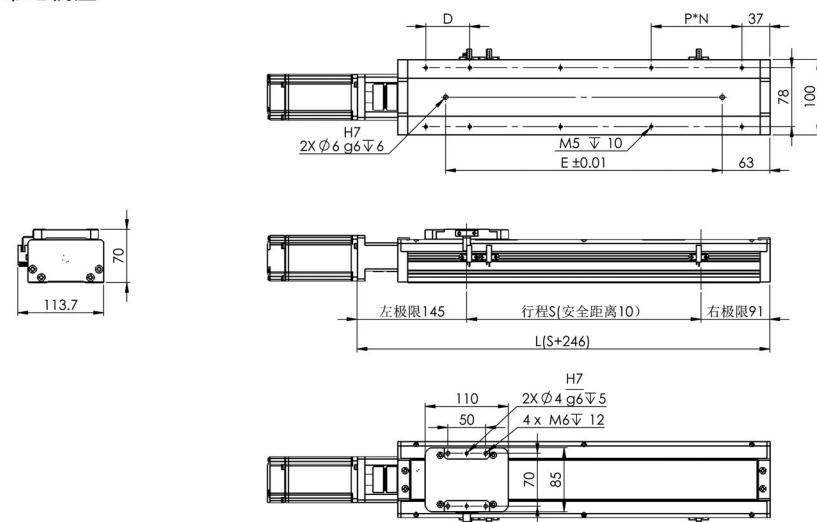
品牌	电机标记	是否带刹车	马达功率	电源电压	伺服电机型号	驱动器型号
三菱 Mitsubishi	MS	无刹车 (水平安装)	200W	220V	HF-KP23	MR-J3-20A
		有刹车 (垂直安装)	200W	220V	HF-KP23B	MR-J3-20A
松下 Panasonic	PS	无刹车 (水平安装)	200W	220V	MSMJ022G1U	MADKT1507E
		有刹车 (垂直安装)	200W	220V	MSMJ022G1V	MADKT1507E
台达 Delta	DS	无刹车 (水平安装)	200W	220V	ECMA-C20602ES	ASD-B2-0221-B
		有刹车 (垂直安装)	200W	220V	ECMA-C20602FS	ASD-B2-0221-B

KSD100 电机直连带电机座/电机左折

全封闭丝杆系列

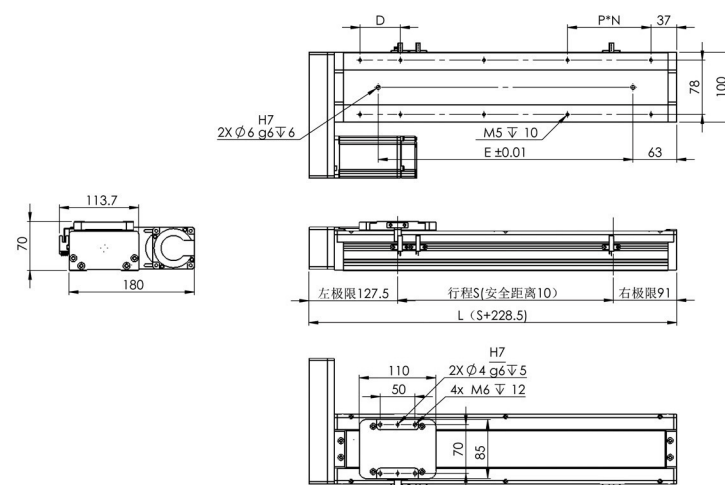
电机右折/电机下折

MT 电机直连带电机座



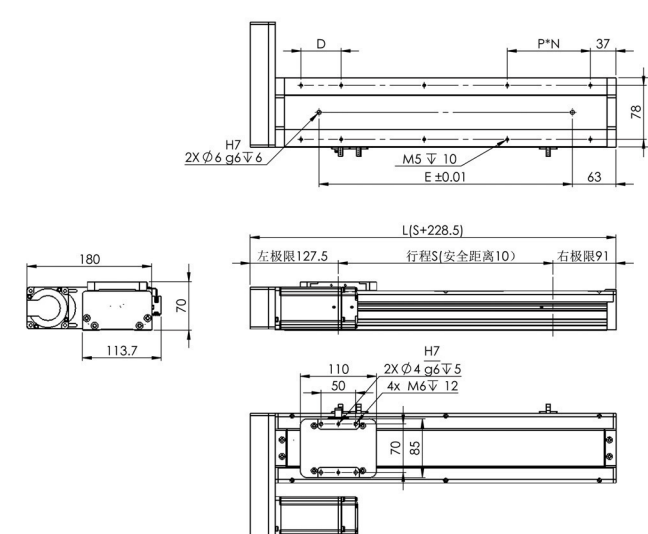
行程S (mm)	50	100	150	200	250	300	350	400	450	500	550	600	650	700	750	800	850	900	950	1000	1050
长度L (mm)	296	346	396	446	496	546	596	646	696	746	796	846	896	946	996	1046	1096	1146	1196	1246	1296
调整距D (mm)	48	38	88	78	128	58	108	158	88	138	68	118	168	98	148	78	128	58	108	158	88
距离P (mm)	60	60	60	120	120	120	120	120	120	120	120	120	120	120	120	120	120	120	120	120	120
数量N (个)	2	3	3	2	2	3	3	3	4	5	5	5	5	6	6	7	7	8	8	8	9
定位销间距E (mm)	116	166	216	266	316	366	416	466	516	566	600	600	600	600	600	600	600	600	600	600	600
重量 (Kg)	5.4	5.8	6.2	6.6	7.0	7.4	7.8	8.2	8.6	9.0	9.4	9.8	10.2	10.6	11.0	11.4	11.8	12.2	12.6	13.0	13.4

ML 电机左折



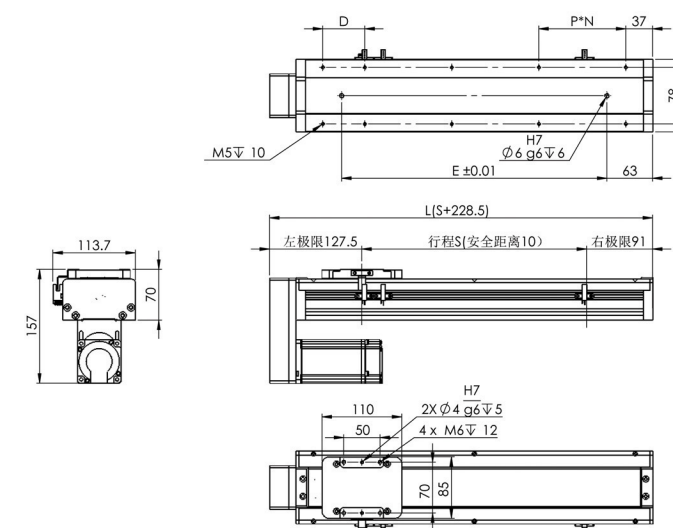
行程S (mm)	50	100	150	200	250	300	350	400	450	500	550	600	650	700	750	800	850	900	950	1000	1050
长度L (mm)	278.5	328.5	378.5	428.5	478.5	528.5	578.5	628.5	678.5	728.5	778.5	828.5	878.5	928.5	978.5	1028.5	1078.5	1128.5	1178.5	1228.5	1278.5
调整间距D (mm)	48	38	88	78	128	58	108	158	88	138	68	118	168	98	148	78	128	58	108	158	88
距离P (mm)	60	60	60	120	120	120	120	120	120	120	120	120	120	120	120	120	120	120	120	120	120
数量N (个)	2	3	3	2	2	3	3	3	4	4	5	5	5	6	6	7	7	8	8	8	9
定位间距E (mm)	116	166	216	266	316	366	416	466	516	566	600	600	600	600	600	600	600	600	600	600	600
重量 (kg)	5.4	5.8	6.2	6.6	7.0	7.4	7.8	8.2	8.6	9.0	9.4	9.8	10.2	10.6	11.0	11.4	11.8	12.2	12.6	13.0	13.4

MR 电机右折



行程S (mm)	50	100	150	200	250	300	350	400	450	500	550	600	650	700	750	800	850	900	950	1000	1050
长度L (mm)	278.5	328.5	378.5	428.5	478.5	528.5	578.5	628.5	678.5	728.5	778.5	828.5	878.5	928.5	978.5	1028.5	1078.5	1128.5	1178.5	1228.5	1278.5
调整间距D (mm)	48	38	88	78	128	58	108	158	88	138	68	118	168	98	148	78	128	58	108	158	88
距离P (mm)	60	60	60	120	120	120	120	120	120	120	120	120	120	120	120	120	120	120	120	120	120
数量N (个)	2	3	3	2	2	3	3	3	4	4	5	5	5	6	6	7	7	8	8	8	9
定位销间距B (mm)	116	166	216	266	316	366	416	466	516	566	600	600	600	600	600	600	600	600	600	600	600
重量 (kg)	5.4	5.8	6.2	6.6	7.0	7.4	7.8	8.2	8.6	9.0	9.4	9.8	10.2	10.6	11.0	11.4	11.8	12.2	12.6	13.0	13.4

MD 电机下折



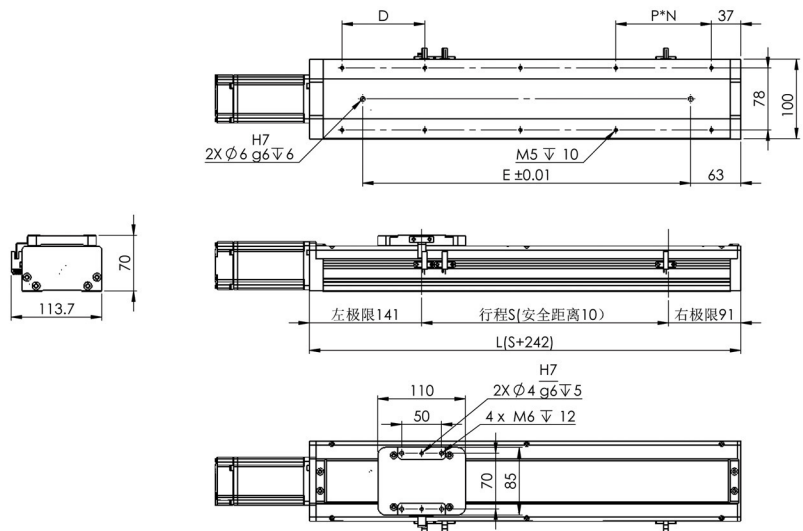
行程S (mm)	50	100	150	200	250	300	350	400	450	500	550	600	650	700	750	800	850	900	950	1000	1050
长度L (mm)	278.5	328.5	378.5	428.5	478.5	528.5	578.5	628.5	678.5	728.5	778.5	828.5	878.5	928.5	978.5	1028.5	1078.5	1128.5	1178.5	1228.5	1278.5
调整间距D (mm)	48	38	88	78	128	58	108	158	88	138	68	118	168	98	148	78	128	58	108	158	88
距离P (mm)	60	60	60	120	120	120	120	120	120	120	120	120	120	120	120	120	120	120	120	120	120
数量N (个)	2	3	3	2	2	3	3	3	4	4	5	5	5	6	6	7	7	8	8	8	9
定位销间距E (mm)	116	166	216	266	316	366	416	466	516	566	600	600	600	600	600	600	600	600	600	600	600
重量 (kg)	5.4	5.8	6.2	6.6	7.0	7.4	7.8	8.2	8.6	9.0	9.4	9.8	10.2	10.6	11.0	11.4	11.8	12.2	12.6	13.0	13.4

KSD100 电机直连不带电机座/电机内装

全封闭丝杆系列

MN 电机直连不带电机座

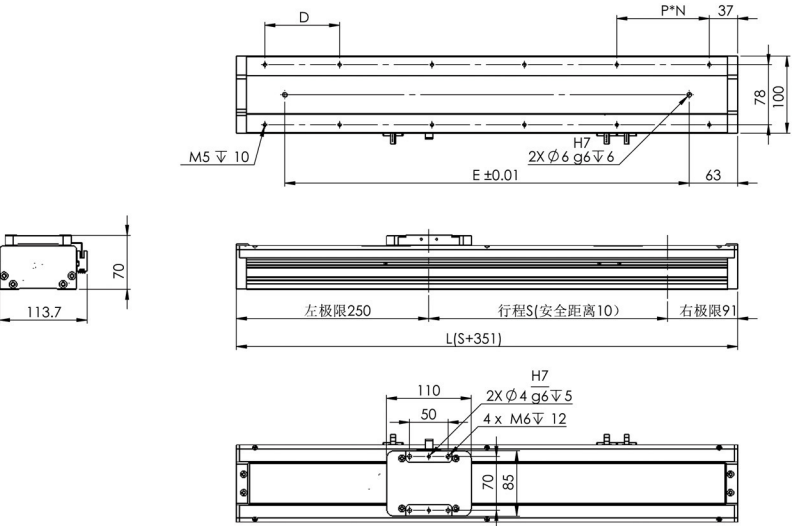
单位 (mm)



行程S (mm)	50	100	150	200	250	300	350	400	450	500	550	600	650	700	750	800	850	900	950	1000	1050
长度L (mm)	292	342	392	442	492	542	592	642	692	742	792	842	892	942	992	1042	1092	1142	1192	1242	1292
调整间距D (mm)	38	88	78	128	58	108	158	88	138	68	118	168	98	148	78	128	58	108	158	88	138
距离P (mm)	60	60	120	120	120	120	120	120	120	120	120	120	120	120	120	120	120	120	120	120	120
数量N (个)	3	3	2	2	3	3	3	4	4	5	5	5	6	6	7	7	8	8	8	9	9
定位销间距E (mm)	166	216	266	316	366	416	466	516	566	600	600	600	600	600	600	600	600	600	600	600	600
重量 (kg)	5.4	5.8	6.2	6.6	7.0	7.4	7.8	8.2	8.6	9.0	9.4	9.8	10.2	10.6	11.0	11.4	11.8	12.2	12.6	13.0	13.4

M 电机内装

单位 (mm)



行程S (mm)	50	100	150	200	250	300	350	400	450	500	550	600	650	700	750	800	850	900	950	1000	1050
长度L (mm)	401	451	501	551	601	651	701	751	801	851	901	951	1001	1051	1101	1151	1201	1251	1301	1351	1401
调整间距D (mm)	87	137	67	117	167	97	147	77	127	57	107	157	87	137	67	117	167	97	147	77	127
距离P (mm)	120	120	120	120	120	120	120	120	120	120	120	120	120	120	120	120	120	120	120	120	120
数量N (个)	2	2	3	3	3	4	4	5	5	6	6	6	7	7	8	8	8	9	9	10	10
定位销间距E (mm)	275	325	375	425	475	525	575	600	600	600	600	600	600	600	600	600	600	600	600	600	600
重量 (kg)	4.8	5.2	5.6	6.0	6.4	6.8	7.2	7.6	8.0	8.4	8.8	9.2	9.6	10.0	10.4	10.8	11.2	11.6	12.0	12.4	12.8

MEMO