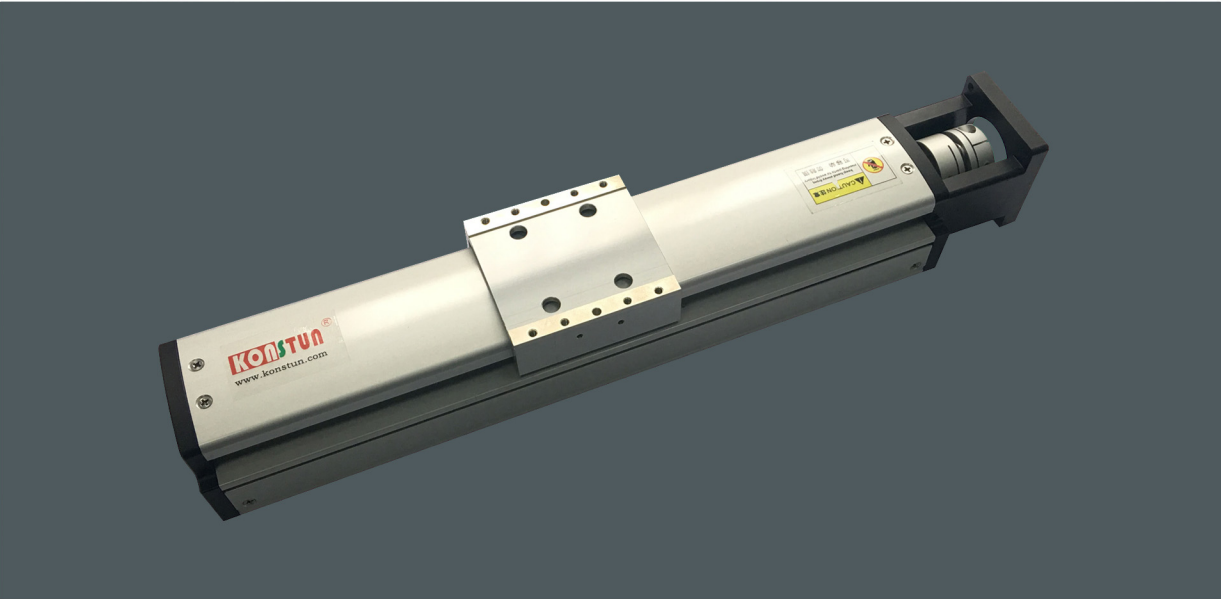


KSD75


单轴

半封闭丝杆系列

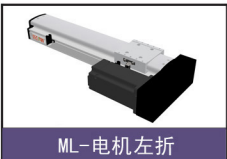


最大行程 1050mm 最高速度 1000mm/s 马达容量 200W 滚珠丝杆 Φ16mm 直线滑轨 42×9.5-1支

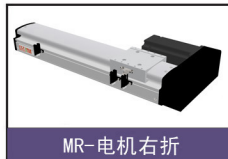
电机安装方式



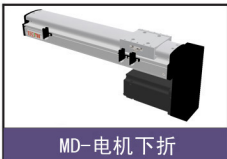
MT-电机直连带电机座



ML-电机左折



MR-电机右折



MD-电机下折

型号表示方式

KSD75 S-P5-S100-MN-CM-YS200-B-N0-C

本体型号

75 75mm

行程

100-1050mm
40间隔

应用环境

CR 全封闭
CM 半封闭

精度

C 普通级
P 精密级

结构

S 丝杆

丝杆导程

2	2mm
4	4mm
5	5mm
10	10mm
16	16mm
20	20mm

电机安装方式

M	电机内装
MN	直连不带电机座
MT	直连带电机座
ML	电机左折
MR	电机右折
MD	电机下折

电机厂商及功率

YS	安川Yaskawa	100	100W
PS	松下Panasonic	200	200W
DS	台达Delta	400	400W
MS	三菱Mitsubishi	750	750W
BT	白山步进	42	42步进
YT	研控步进	57	57步进
LT	雷赛步进	86	86步进

刹车

B	带刹车
无	不带刹车

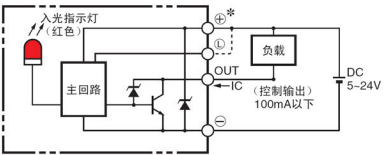
感应开关

N1	1只
N2	2只
N3	3只
N0	不配

技术参数

性能	重复定位精度 (mm)		普通级±0.02，精密级±0.01			
	丝杆导程 (mm)		5	10	16	20
	最高速度 (mm/s)		250	500	800	1000
	最大可搬重量	水平使用 (kg)	35	20	15	10
		垂直使用 (kg)	10	7	4	2
	额定推力 (N)		341	170	106	85
标准行程 (mm)			100-1050 (40间隔)			
部品	AC伺服电机功率 (W)		200			
	滚珠丝杆外径 (mm)		Ø16			
	高刚性直线滑轨 (mm)		42×9.5			
	联轴器 (mm)		10×11			
	感应开关	外置	EE-SX672 (NPN)			
		内置	/			

感应开关接线图



容许负载力矩表N.m

(单位: mm)

(单位: mm)

(单位: mm)

(单位: N.m)

水平安装		A	B	C
导程 5	15kg	145	125	107
	20kg	121	95	89
	25kg	68	52	28
导程 10	8kg	141	116	95
	10kg	87	64	35
	12kg	39	15	12
导程 16	4kg	335	248	223
	5kg	236	155	130
	6kg	165	50	41
导程 20	2kg	352	273	285
	5kg	236	195	223
	6kg	80	23	15

墙面安装		A	B	C
导程 5	15kg	26	65	136
	20kg	12	57	89
	25kg	0	0	11
导程 10	7kg	55	95	153
	8kg	12	51	73
	10kg	0	3	21
导程 16	4kg	102	121	197
	5kg	48	93	135
	6kg	5	25	61
导程 20	2kg	100	121	195
	5kg	20	86	156
	6kg	35	50	85

垂直安装		A	C
导程 5	3kg	377	378
	6kg	203	205
	9kg	25	25
导程 10	1kg	520	523
	3kg	384	384
	5kg	89	92
导程 16	2kg	452	452
	3kg	211	210
	4kg	19	29
导程 20	1kg	452	452
	2kg	152	245
	3kg	20	30

水平使用时

MY	70 (N)
MP	80 (N)
MR	75 (N)

搭配伺服电机一览表

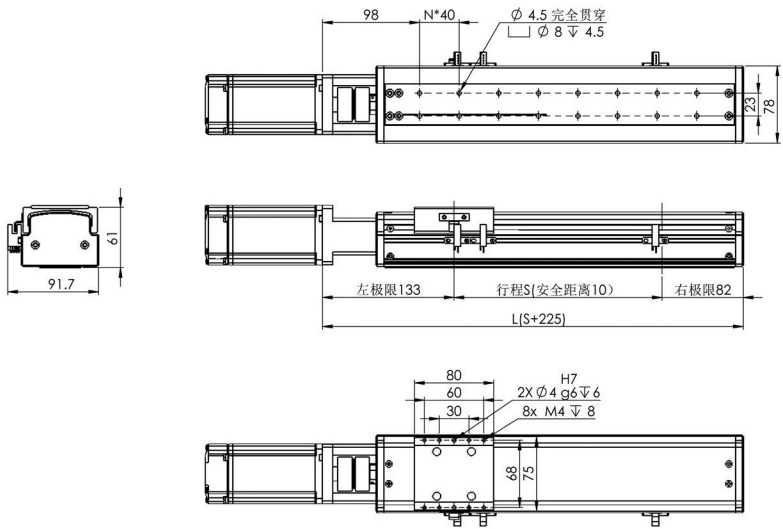
品牌	电机标记	是否带刹车	马达功率	电源电压	伺服电机型号	驱动器型号
三菱 Mitsubishi	MS	无刹车 (水平安装)	200W	220V	HF-KP23	MR-J3-20A
		有刹车 (垂直安装)	200W	220V	HF-KP23B	MR-J3-20A
松下 Panasonic	PS	无刹车 (水平安装)	200W	220V	MSMJ022G1U	MADKT1507E
		有刹车 (垂直安装)	200W	220V	MSMJ022G1V	MADKT1507E
台达 Delta	DS	无刹车 (水平安装)	200W	220V	ECMA-C20602ES	ASD-B2-0221-B
		有刹车 (垂直安装)	200W	220V	ECMA-C20602FS	ASD-B2-0221-B

KSD75 电机直连带电机座/电机左折 半封闭丝杆系列

电机右折/电机下折

MT 电机直连带电机座

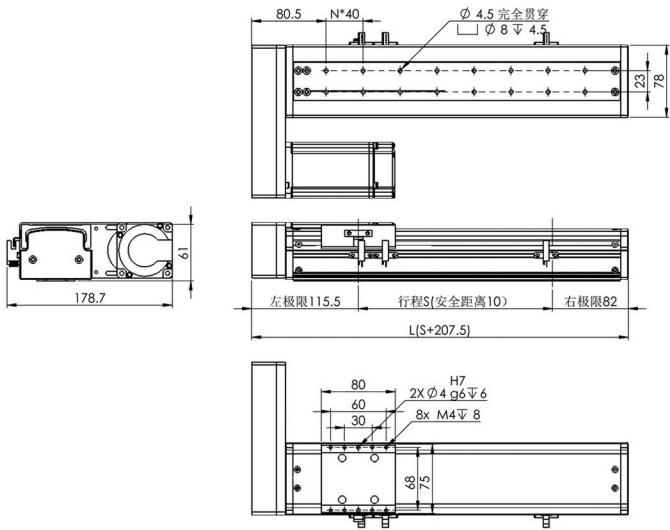
单位 (mm)



行程S (mm)	40	80	120	160	200	240	280	320	360	400	440	480	520	560	600	640	680	720	760	800	840
长度L (mm)	265	305	345	385	425	465	505	545	585	625	665	705	745	785	825	865	905	945	985	1025	1065
数量N (个)	3	5	6	7	8	9	10	11	12	13	14	15	16	17	18	19	20	21	22	23	24
重量 (kg)	2.4	2.5	2.6	2.7	2.8	2.9	3.0	3.1	3.2	3.3	3.4	3.5	3.6	3.7	3.8	3.9	4.0	4.1	4.2	4.3	4.4

ML 电机左折

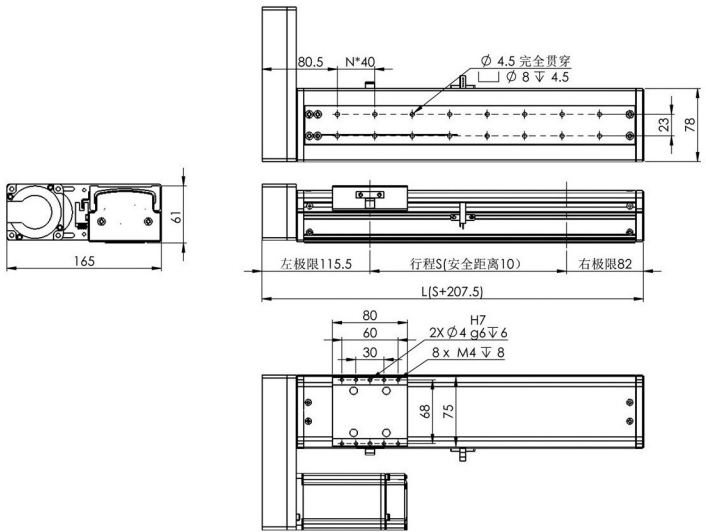
单位 (mm)



行程S (mm)	40	80	120	160	200	240	280	320	360	400	440	480	520	560	600	640	680	720	760	800	840
长度L (mm)	247.5	287.5	327.5	367.5	407.5	447.5	487.5	527.5	567.5	607.5	647.5	687.5	727.5	767.5	807.5	847.5	887.5	927.5	967.5	1007.5	1047.5
数量N (个)	3	4	5	6	7	8	9	10	11	12	13	14	15	16	17	18	19	20	21	22	23
重量 (kg)	2.4	2.5	2.6	2.7	2.8	2.9	3.0	3.1	3.2	3.3	3.4	3.5	3.6	3.7	3.8	3.9	4.0	4.1	4.2	4.3	4.4

MR 电机右折

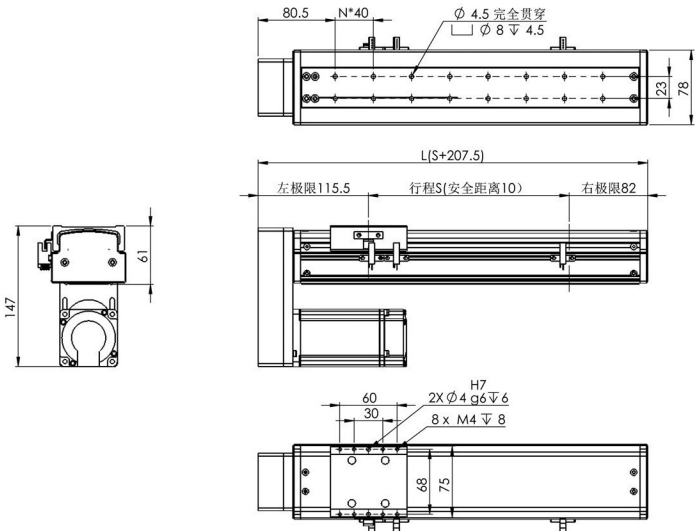
单位 (mm)



行程S (mm)	40	80	120	160	200	240	280	320	360	400	440	480	520	560	600	640	680	720	760	800	840
长度L (mm)	247.5	287.5	327.5	367.5	407.5	447.5	487.5	527.5	567.5	607.5	647.5	687.5	727.5	767.5	807.5	847.5	887.5	927.5	967.5	1007.5	1047.5
数量N (个)	3	4	5	6	7	8	9	10	11	12	13	14	15	16	17	18	19	20	21	22	23
重量 (kg)	2.4	2.5	2.6	2.7	2.8	2.9	3.0	3.1	3.2	3.3	3.4	3.5	3.6	3.7	3.8	3.9	4.0	4.1	4.2	4.3	4.4

MD 电机下折

单位 (mm)



行程S (mm)	40	80	120	160	200	240	280	320	360	400	440	480	520	560	600	640	680	720	760	800	840
长度L (mm)	247.5	287.5	327.5	367.5	407.5	447.5	487.5	527.5	567.5	607.5	647.5	687.5	727.5	767.5	807.5	847.5	887.5	927.5	967.5	1007.5	1047.5
数量N (个)	3	4	5	6	7	8	9	10	11	12	13	14	15	16	17	18	19	20	21	22	23
重量 (kg)	2.4	2.5	2.6	2.7	2.8	2.9	3.0	3.1	3.2	3.3	3.4	3.5	3.6	3.7	3.8	3.9	4.0	4.1	4.2	4.3	4.4