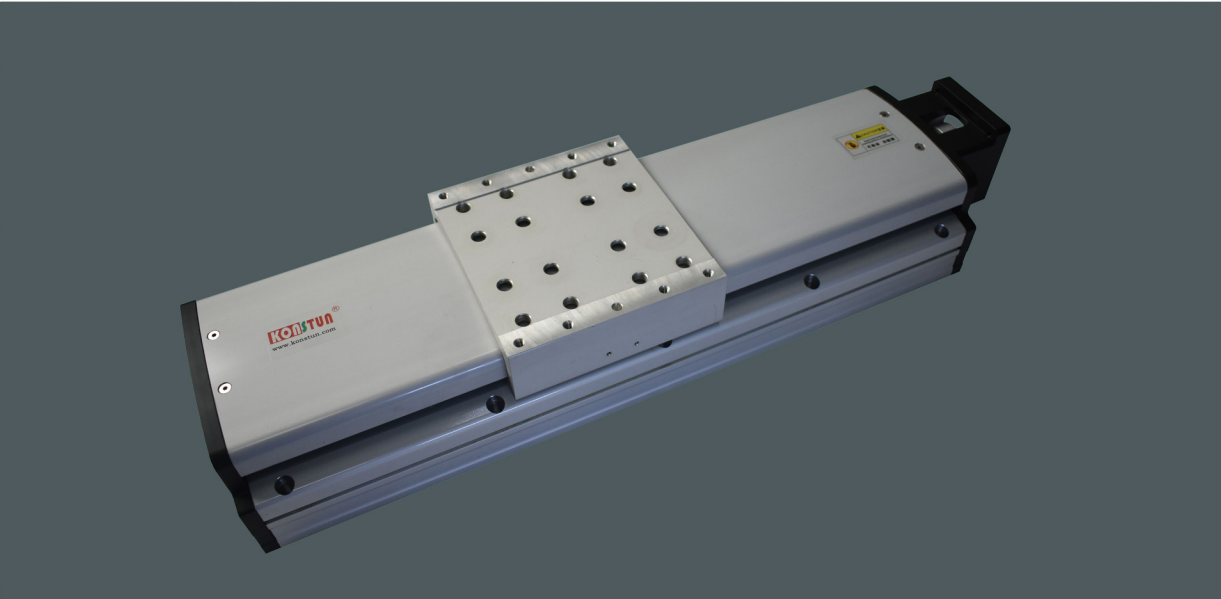


KSD165

单轴

半封闭丝杆系列



最大行程 1250mm

最高速度 2000mm/s

马达容量 750W

滚珠丝杆 Φ20mm

直线滑轨 20×15-2支

电机安装方式

MT-电机直连带电机座

ML-电机左折

MR-电机右折

MD-电机下折

MN-电机直连不带电机座

型号表示方式

KSD165S-P5-S100-MN-CM-YS750-B-N0-C

本体型号

165 165mm

行程

100-1250mm
50间隔

应用环境

CR 全封闭
CM 半封闭

精度

C 普通级
P 精密级

结构

S 丝杆

丝杆导程

2	2mm
4	4mm
5	5mm
10	10mm
16	16mm
20	20mm
40	40mm

电机安装方式

M 电机内装
MN 直连不带电机座
MT 直连带电机座
ML 电机左折
MR 电机右折
MD 电机下折

电机厂商及功率

YS 安川Yaskawa	100	100W
PS 松下Panasonic	200	200W
DS 台达Delta	400	400W
MS 三菱Mitsubishi	750	750W
BT 白山步进	42	42步进
YT 研控步进	57	57步进
LT 雷赛步进	86	86步进

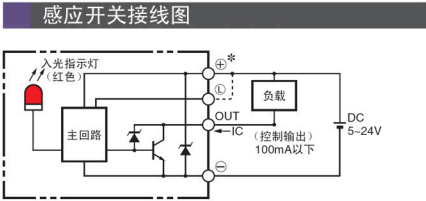
刹车

B 带刹车
无 不带刹车

感应开关

N1 1只
N2 2只
N3 3只
N0 不配

技术参数						
性能	重复定位精度 (mm)		普通级±0.02，精密级±0.01			
	丝杆导程 (mm)		5	10	20	40
	最高速度 (mm/s)		250	500	1000	2000
	最大可搬重量	水平使用 (kg)	120	110	75	35
		垂直使用 (kg)	40	30	14	7
	额定推力 (N)		1388	694	347	174
标准行程 (mm)		100-1250 (50间隔)				
部品	AC伺服电机功率 (W)		750			
	滚珠丝杆外径 (mm)		G7Φ20			
	高刚性直线滑轨 (mm)		20×15			
	联轴器 (mm)		12×14			
	感应开关	外置	EE-SX672 (NPN)			
		内置	/			



容许负载力矩表N.m

(单位: mm)

(单位: mm)

(单位: mm)

(单位: N.m)

水平安装		A	B	C
导程 5	60kg	2980	435	577
	100kg	2000	207	331
	110kg	1846	202	269
导程 10	60kg	2440	428	570
	75kg	2010	253	336
	90kg	1851	207	274
导程 20	30kg	2652	899	994
	50kg	1775	526	593
	75kg	1396	317	267
导程 40	10kg	3545	2738	2003
	20kg	2545	1360	1185
	30kg	2640	664	739

墙面安装		A	B	C
导程 5	60kg	530	350	2438
	100kg	277	165	1995
	110kg	215	118	1836
导程 10	60kg	533	353	2441
	75kg	293	179	2010
	90kg	230	133	1851
导程 20	30kg	982	815	2573
	50kg	569	442	1680
	75kg	337	232	1258
导程 40	10kg	2020	2671	3500
	20kg	1200	1281	2480
	30kg	755	591	2518

垂直安装		A	C
导程 5	20kg	1510	1220
	30kg	1210	990
	40kg	992	962
导程 10	15kg	1778	1778
	25kg	1050	1050
	30kg	750	750
导程 20	5kg	1700	1700
	10kg	2202	2202
	14kg	1485	1485
导程 40	7kg	650	650
	-	-	-
	-	-	-

水平使用时

MY	1032 (N)
MP	1034 (N)
MR	908 (N)

品牌	电机标记	是否带刹车	马达功率	电源电压	伺服电机型号	驱动器型号
三菱 Mitsubishi	MS	无刹车 (水平安装)	750W	220V	HF-KP73	MR-J3-70A
		有刹车 (垂直安装)	750W	220V	HF-KP73B	MR-J3-70A
松下 Panasonic	PS	无刹车 (水平安装)	750W	220V	MSMJ082G1U	MADKT3520E
		有刹车 (垂直安装)	750W	220V	MSMJ082G1V	MADKT3520E
台达 Delta	DS	无刹车 (水平安装)	750W	220V	ECMA-C20807ES	ASD-B2-0721-B
		有刹车 (垂直安装)	750W	220V	ECMA-C20807FS	ASD-B2-0721-B

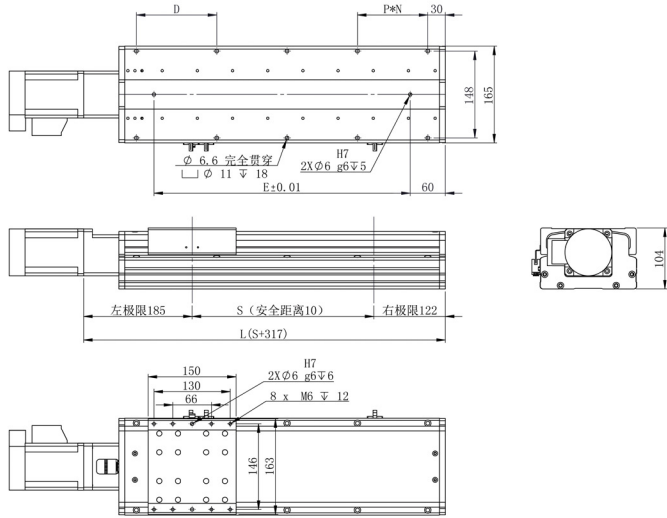
KSD165 电机直连带电机座/电机左折

半封闭丝杆系列

电机右折/电机下折

MT 电机直连带电机座

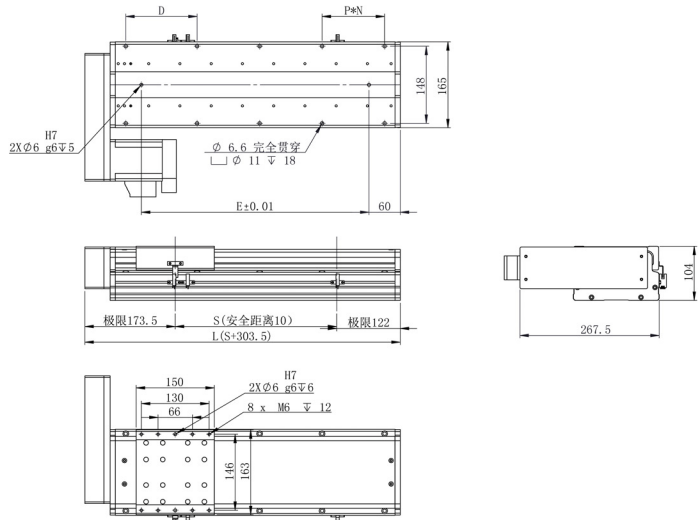
单位 (mm)



行程S (mm)	50	100	150	200	250	300	350	400	450	500	550	600	650	700	750	800	850	900	950	1000	1050	1100	1150	1200	1250
长度L (mm)	367	417	467	517	567	617	667	717	767	817	867	917	967	1017	1067	1117	1167	1217	1267	1317	1367	1417	1467	1517	1567
调整间距D (mm)	67	57	107	157	87	137	187	117	167	97	147	197	127	177	107	157	87	137	187	117	167	97	147	197	127
距离P (mm)	60	120	120	120	120	120	120	120	120	120	120	120	120	120	120	120	120	120	120	120	120	120	120	120	120
数量N (个)	3	2	2	2	3	3	3	4	4	5	5	5	6	6	7	7	8	8	8	9	9	10	10	10	11
定位销间距E (mm)	187	237	287	337	387	437	487	537	587	600	600	600	600	600	600	600	600	600	600	600	600	600	600	600	600
重量 (kg)	9.4	10.2	11.0	11.8	12.6	13.4	14.2	15.0	15.8	16.6	17.4	18.2	19.0	19.8	20.6	21.4	22.2	23.0	23.8	24.6	25.4	26.2	27.0	27.8	28.6

ML 电机左折

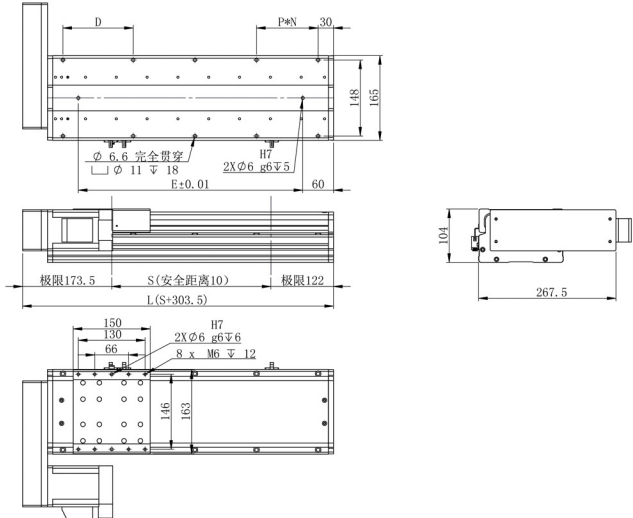
单位 (mm)



行程S (mm)	50	100	150	200	250	300	350	400	450	500	550	600	650	700	750	800	850	900	950	1000	1050	1100	1150	1200	1250
长度L (mm)	353.5	403.5	453.5	503.5	553.5	603.5	653.5	703.5	753.5	803.5	853.5	903.5	953.5	1004	1053.5	1103.5	1153.5	1203.5	1253.5	1303.5	1353.5	1403.5	1453.5	1503.5	1553.5
调整间距D (mm)	67	57	107	157	87	137	187	117	167	97	147	197	127	177	107	157	87	137	187	117	167	97	147	197	127
距离P (mm)	60	120	120	120	120	120	120	120	120	120	120	120	120	120	120	120	120	120	120	120	120	120	120	120	120
数量N (个)	3	2	2	2	3	3	3	4	4	5	5	5	6	6	7	7	8	8	8	9	9	10	10	10	11
定位销间距E (mm)	187	237	287	337	387	437	487	537	587	600	600	600	600	600	600	600	600	600	600	600	600	600	600	600	600
重量 (kg)	9.4	10.2	11.0	11.8	12.6	13.4	14.2	15.0	15.8	16.6	17.4	18.2	19.0	19.8	20.6	21.4	22.2	23.0	23.8	24.6	25.4	26.2	27.0	27.8	28.6

MR 电机右折

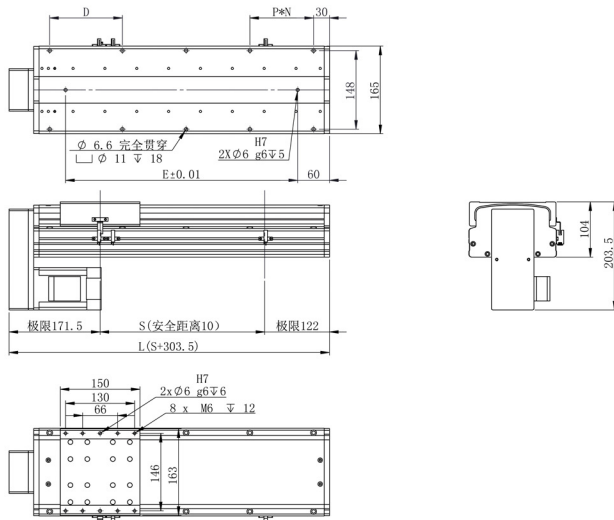
单位 (mm)



行程S (mm)	50	100	150	200	250	300	350	400	450	500	550	600	650	700	750	800	850	900	950	1000	1050	1100	1150	1200	1250
长度L (mm)	353.5	403.5	453.5	503.5	553.5	603.5	653.5	703.5	753.5	803.5	853.5	903.5	953.5	1004	1053.5	1103.5	1153.5	1203.5	1253.5	1303.5	1353.5	1403.5	1453.5	1503.5	1553.5
调整间距D (mm)	67	57	107	157	87	137	187	117	167	97	147	197	127	177	107	157	87	137	187	117	167	97	147	197	127
距离P (mm)	60	120	120	120	120	120	120	120	120	120	120	120	120	120	120	120	120	120	120	120	120	120	120	120	120
数量N (个)	3	2	2	2	3	3	3	4	4	5	5	5	6	6	7	7	8	8	8	9	9	10	10	10	11
定位销间距E (mm)	187	237	287	337	387	437	487	537	587	600	600	600	600	600	600	600	600	600	600	600	600	600	600	600	600
重量 (kg)	9.4	10.2	11.0	11.8	12.6	13.4	14.2	15.0	15.8	16.6	17.4	18.2	19.0	19.8	20.6	21.4	22.2	23.0	23.8	24.6	25.4	26.2	27.0	27.8	28.6

MD 电机下折

单位 (mm)



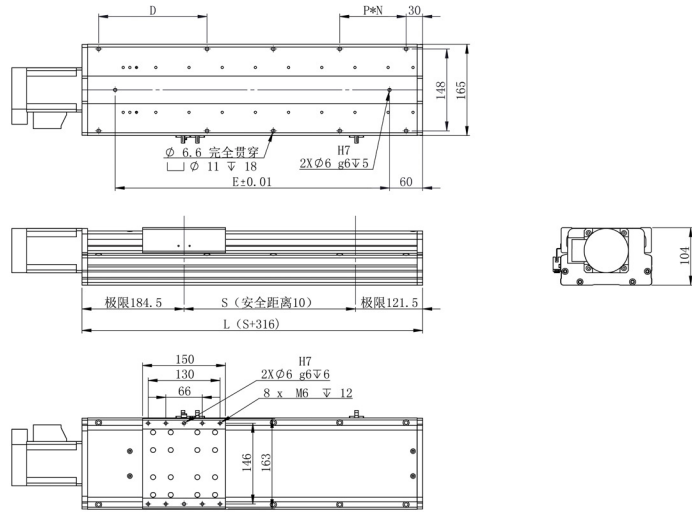
行程S (mm)	50	100	150	200	250	300	350	400	450	500	550	600	650	700	750	800	850	900	950	1000	1050	1100	1150	1200	1250
长度L (mm)	353.5	403.5	453.5	503.5	553.5	603.5	653.5	703.5	753.5	803.5	853.5	903.5	953.5	1004	1053.5	1103.5	1153.5	1203.5	1253.5	1303.5	1353.5	1403.5	1453.5	1503.5	1553.5
调整间距D (mm)	67	57	107	157	87	137	187	117	167	97	147	197	127	177	107	157	87	137	187	117	167	97	147	197	127
距离P (mm)	60	120	120	120	120	120	120	120	120	120	120	120	120	120	120	120	120	120	120	120	120	120	120	120	120
数量N (个)	3	2	2	2	3	3	3	4	4	5	5	5	6	6	7	7	8	8	8	9	9	10	10	10	11
定位销间距E (mm)	187	237	287	337	387	437	487	537	587	600	600	600	600	600	600	600	600	600	600	600	600	600	600	600	600
重量 (kg)	9.4	10.2	11.0	11.8	12.6	13.4	14.2	15.0	15.8	16.6	17.4	18.2	19.0	19.8	20.6	21.4	22.2	23.0	23.8	24.6	25.4	26.2	27.0	27.8	28.6

KSD165 电机直连不带电机座

半封闭丝杆系列

MN 电机直连不带电机座

单位 (mm)



行程S (mm)	50	100	150	200	250	300	350	400	450	500	550	600	650	700	750	800	850	900	950	1000	1050	1100	1150	1200	1250
长度L (mm)	366	416	466	516	566	616	666	716	766	816	866	916	966	1016	1066	1116	1166	1216	1266	1316	1366	1416	1466	1516	1566
调整间距D (mm)	66	116	166	96	146	196	126	176	106	156	86	136	186	116	166	96	146	196	126	176	106	156	86	136	186
距离P (mm)	120	120	120	120	120	120	120	120	120	120	120	120	120	120	120	120	120	120	120	120	120	120	120	120	120
数量N (个)	2	2	2	3	3	3	4	4	5	5	6	6	6	7	7	8	8	8	9	9	10	10	11	11	12
定位销间距E (mm)	246	296	346	396	446	496	546	596	600	600	600	600	600	600	600	600	600	600	600	600	600	600	600	600	600
重量 (kg)	9.6	10.4	11.2	12.0	12.8	13.6	14.4	15.2	16.0	16.8	17.6	18.4	19.2	20.0	20.8	21.6	22.4	23.2	24.0	24.8	25.6	26.4	27.2	28.0	28.8

MEMO