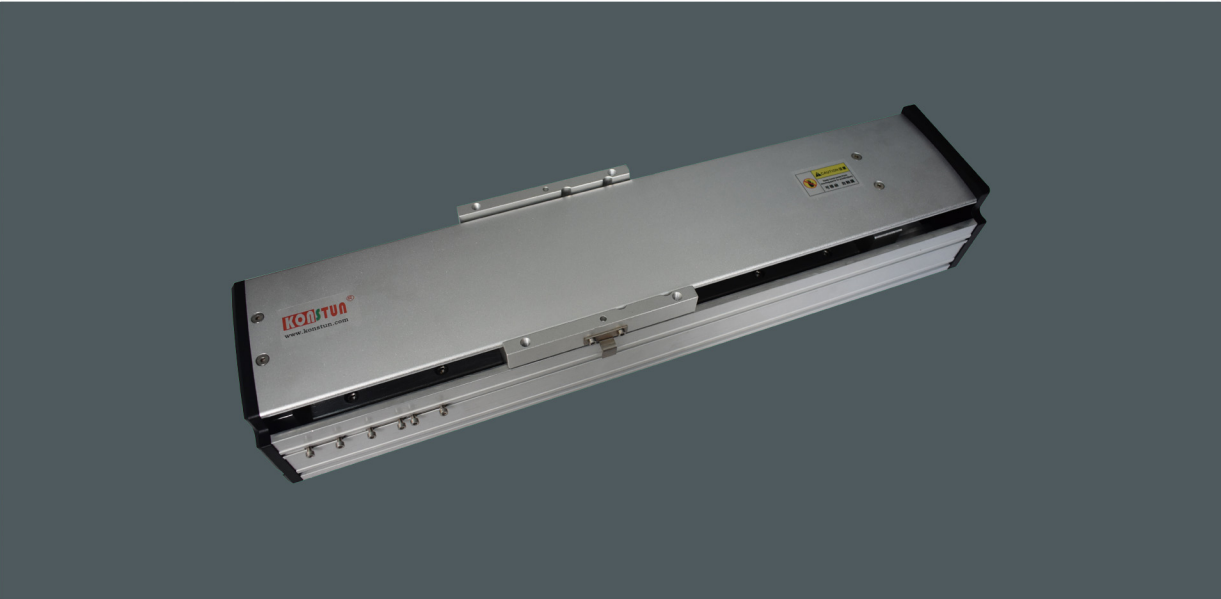


KSD130 单轴

半封闭丝杆系列



最大行程 1250mm

最高速度 2000mm/s

马达容量 400W

滚珠丝杆 Φ20mm

直线滑轨 20×15-2支

电机安装方式

MT-电机直连带电机座

ML-电机左折

MR-电机右折

MD-电机下折

MN-电机直连不带电机座

M-电机内装

型号表示方式

KSD130S-P5-S100-MN-CM-YS400-B-N0-C

本体型号

130 130mm

行程

100-1250mm
50间隔

应用环境

CR 全封闭
CM 半封闭

精度

C 普通级
P 精密级

结构

S 丝杆

丝杆导程

2	2mm
4	4mm
5	5mm
10	10mm
16	16mm
20	20mm
40	40mm

电机安装方式

M 电机内装
MN 直连不带电机座
MT 直连带电机座
ML 电机左折
MR 电机右折
MD 电机下折

电机厂商及功率

YS	安川Yaskawa	100	100W
PS	松下Panasonic	200	200W
DS	台达Delta	400	400W
MS	三菱Mitsubishi	750	750W
BT	白山步进	42	42步进
YT	研控步进	57	57步进
LT	雷赛步进	86	86步进

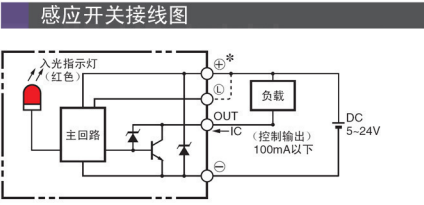
刹车

B 带刹车
无 不带刹车

感应开关

N1 1只
N2 2只
N3 3只
N0 不配

技术参数						
性能	重复定位精度 (mm)		普通级±0.02，精密级±0.01			
	丝杆导程 (mm)		5	10	20	40
	最高速度 (mm/s)		250	500	1000	2000
	最大可搬重量	水平使用 (kg)	120	110	75	35
		垂直使用 (kg)	40	30	14	7
	额定推力 (N)		1388	694	347	174
标准行程 (mm)		100-1250 (50间隔)				
部品	AC伺服电机功率 (W)		400			
	滚珠丝杆外径 (mm)		Ø20			
	高刚性直线滑轨 (mm)		20×15			
	联轴器 (mm)		12×14			
	感应开关	外置	EE-SX672 (NPN)			
内置		/				



容许负载力矩表N.m					
水平安装		墙面安装		垂直安装	
导程	负载	导程	负载	导程	负载
5	60kg	5	60kg	5	20kg
10	100kg	10	75kg	10	30kg
20	110kg	20	90kg	20	40kg
40	60kg	40	30kg	40	15kg
100	2440	100	293	100	25kg
200	1846	200	230	200	30kg
400	207	400	982	400	5kg
800	202	800	815	800	10kg
1600	269	1600	1680	1600	14kg
3200	570	3200	3500	3200	7kg
6400	336	6400	2518	6400	-
12800	274	12800	755	12800	-
25600	274	25600	591	25600	-
51200	994	51200	1281	51200	-
102400	593	102400	2480	102400	-
204800	267	204800	2480	204800	-
409600	2003	409600	2518	409600	-
819200	1185	819200	2518	819200	-
1638400	739	1638400	2518	1638400	-

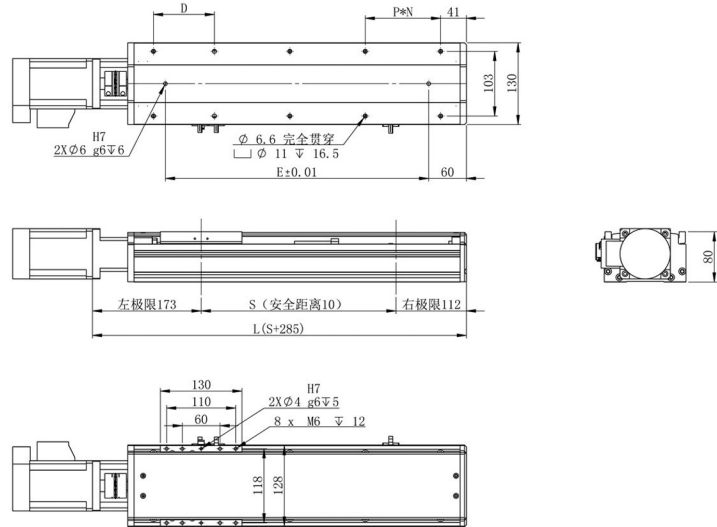
品牌	电机标记	是否带刹车	马达功率	电源电压	伺服电机型号	驱动器型号
三菱 Mitsubishi	MS	无刹车 (水平安装)	400W	220V	HF-KP43	MR-J3-40A
		有刹车 (垂直安装)	400W	220V	HF-KP43B	MR-J3-40A
松下 Panasonic	PS	无刹车 (水平安装)	400W	220V	MSMJ042G1U	MADKT2510E
		有刹车 (垂直安装)	400W	220V	MSMJ042G1V	MADKT2510E
台达 Delta	DS	无刹车 (水平安装)	400W	220V	ECMA-C20604ES	ASD-B2-0621-B
		有刹车 (垂直安装)	200W	220V	ECMA-C20604FS	ASD-B2-0621-B

KSD130 电机直连带电机座/电机左折

半封闭丝杆系列

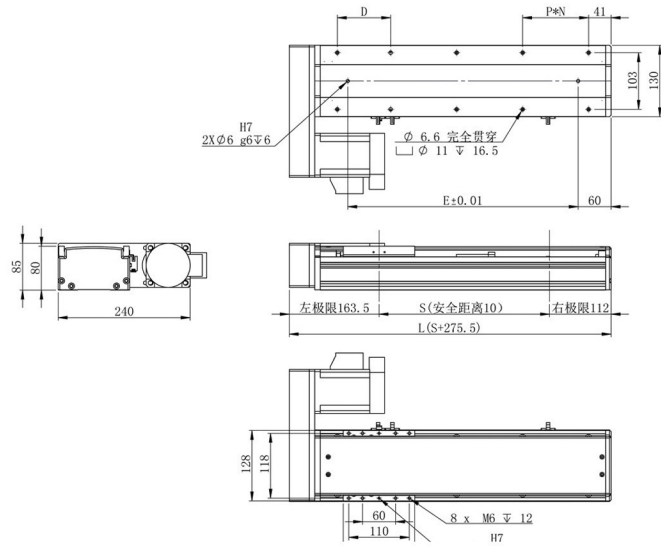
电机右折/电机下折

MT 电机直连带电机座



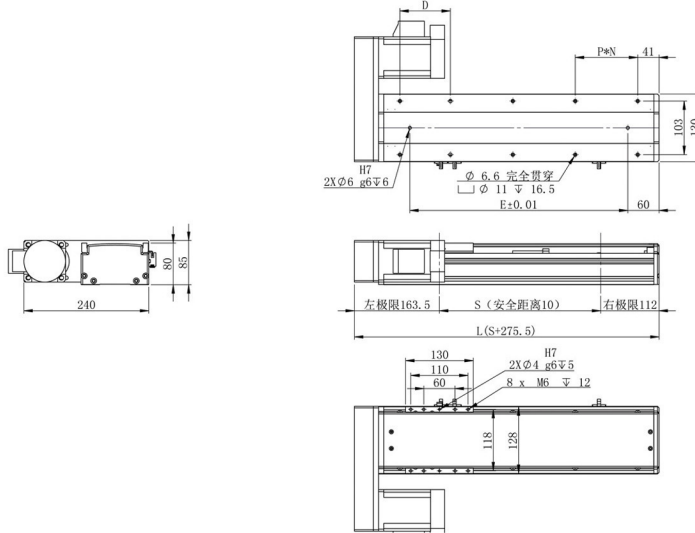
行程S (mm)	50	100	150	200	250	300	350	400	450	500	550	600	650	700	750	800	850	900	950	1000	1050	1100	1150	1200	1250
长度L (mm)	335	385	435	485	535	585	635	685	735	785	835	885	935	985	1035	1085	1135	1185	1235	1285	1335	1385	1435	1485	1535
调整间距D (mm)	27	77	67	117	167	97	147	77	127	57	107	157	87	137	67	117	167	97	147	77	127	57	107	157	87
距离P (mm)	60	120	120	120	120	120	120	120	120	120	120	120	120	120	120	120	120	120	120	120	120	120	120	120	120
数量N (个)	3	3	4	2	2	3	3	4	4	5	5	5	6	6	7	7	7	8	8	9	9	10	10	10	11
定位销间距E (mm)	169	219	269	319	369	419	469	519	569	600	600	600	600	600	600	600	600	600	600	600	600	600	600	600	600
重量 (kg)	6.7	7.3	7.9	8.5	9.1	9.7	10.3	10.9	11.5	12.1	12.7	13.3	13.9	14.5	15.1	15.7	16.3	16.9	17.5	18.1	18.7	19.3	19.9	20.5	21.1

ML 电机左折



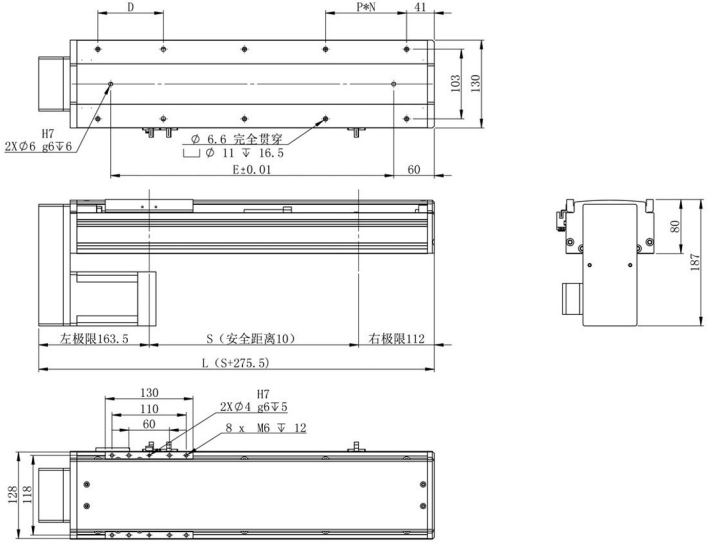
行程S (mm)	50	100	150	200	250	300	350	400	450	500	550	600	650	700	750	800	850	900	950	1000	1050	1100	1150	1200	1250
长度L (mm)	325.5	375.5	425.5	475.5	525.5	575.5	625.5	675.5	725.5	775.5	825.5	875.5	925.5	975.5	1025.5	1075.5	1125.5	1175.5	1225.5	1275.5	1325.5	1375.5	1425.5	1475.5	1525.5
调整间距D (mm)	27	77	67	117	167	97	147	77	127	57	107	157	87	137	67	117	167	97	147	77	127	57	107	157	87
距离P (mm)	60	120	120	120	120	120	120	120	120	120	120	120	120	120	120	120	120	120	120	120	120	120	120	120	120
数量N (个)	3	3	4	2	2	3	3	4	4	5	5	5	6	6	7	7	7	8	8	9	9	10	10	10	11
定位销间距E (mm)	169	219	269	319	369	419	469	519	569	600	600	600	600	600	600	600	600	600	600	600	600	600	600	600	600
重量 (kg)	6.7	7.3	7.9	8.5	9.1	9.7	10.3	10.9	11.5	12.1	12.7	13.3	13.9	14.5	15.1	15.7	16.3	16.9	17.5	18.1	18.7	19.3	19.9	20.5	21.1

MR 电机右折



行程S (mm)	50	100	150	200	250	300	350	400	450	500	550	600	650	700	750	800	850	900	950	1000	1050	1100	1150	1200	1250
长度L (mm)	325.5	375.5	425.5	475.5	525.5	575.5	625.5	675.5	725.5	775.5	825.5	875.5	925.5	975.5	1025.5	1075.5	1125.5	1175.5	1225.5	1275.5	1325.5	1375.5	1425.5	1475.5	1525.5
调整间距D (mm)	27	77	67	117	167	97	147	77	127	57	107	157	87	137	67	117	167	97	147	77	127	57	107	157	87
距离P (mm)	60	120	120	120	120	120	120	120	120	120	120	120	120	120	120	120	120	120	120	120	120	120	120	120	120
数量N (个)	3	3	4	2	2	3	3	4	4	5	5	5	6	6	7	7	7	8	8	9	9	10	10	10	11
定位销间距E (mm)	169	219	269	319	369	419	469	519	569	600	600	600	600	600	600	600	600	600	600	600	600	600	600	600	600
重量 (kg)	6.7	7.3	7.9	8.5	9.1	9.7	10.3	10.9	11.5	12.1	12.7	13.3	13.9	14.5	15.1	15.7	16.3	16.9	17.5	18.1	18.7	19.3	19.9	20.5	21.1

MD 电机下折



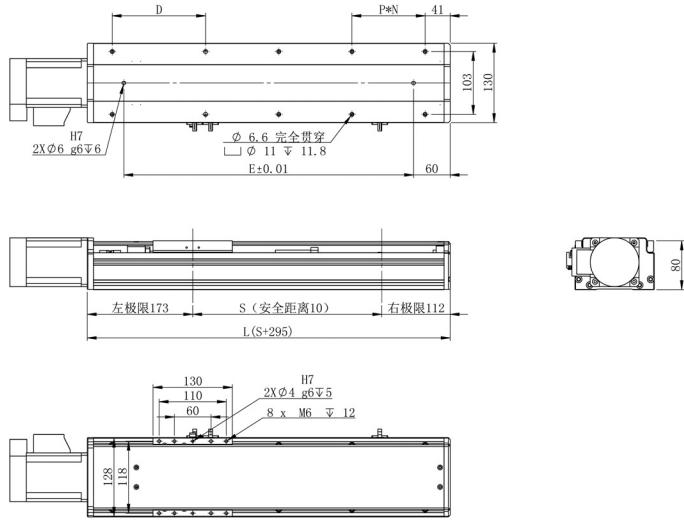
行程S (mm)	50	100	150	200	250	300	350	400	450	500	550	600	650	700	750	800	850	900	950	1000	1050	1100	1150	1200	1250
长度L (mm)	325.5	375.5	425.5	475.5	525.5	575.5	625.5	675.5	725.5	775.5	825.5	875.5	925.5	975.5	1025.5	1075.5	1125.5	1175.5	1225.5	1275.5	1325.5	1375.5	1425.5	1475.5	1525.5
调整间距D (mm)	27	77	67	117	167	97	147	77	127	57	107	157	87	137	67	117	167	97	147	77	127	57	107	157	87
距离P (mm)	60	120	120	120	120	120	120	120	120	120	120	120	120	120	120	120	120	120	120	120	120	120	120	120	120
数量N (个)	3	3	4	2	2	3	3	4	4	5	5	5	6	6	7	7	7	8	8	9	9	10	10	10	11
定位销间距E (mm)	169	219	269	319	369	419	469	519	569	600	600	600	600	600	600	600	600	600	600	600	600	600	600	600	600
重量 (kg)	6.7	7.3	7.9	8.5	9.1	9.7	10.3	10.9	11.5	12.1	12.7	13.3	13.9	14.5	15.1	15.7	16.3	16.9	17.5	18.1	18.7	19.3	19.9	20.5	21.1

KSD130 电机直连不带电机座/电机内装

半封闭丝杆系列

MN 电机直连不带电机座

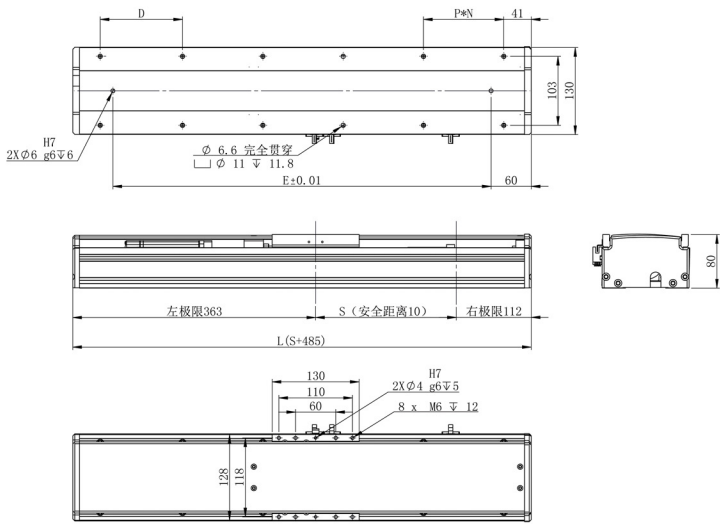
单位 (mm)



行程S (mm)	50	100	150	200	250	300	350	400	450	500	550	600	650	700	750	800	850	900	950	1000	1050	1100	1150	1200	1250
长度L (mm)	345	395	445	495	545	595	645	695	745	795	845	895	945	995	1045	1095	1145	1195	1245	1295	1345	1395	1445	1495	1545
调整间距D (mm)	23	73	63	53	103	153	83	133	63	113	163	93	143	73	123	53	103	153	83	133	63	113	163	93	143
距离P (mm)	60	60	60	120	120	120	120	120	120	120	120	120	120	120	120	120	120	120	120	120	120	120	120	120	120
数量N (个)	4	4	5	3	3	3	4	4	5	5	5	6	6	7	7	8	8	8	9	9	10	10	10	11	11
定位销间距E (mm)	225	275	325	375	425	475	525	575	600	600	600	600	600	600	600	600	600	600	600	600	600	600	600	600	600
重量 (kg)	6.7	7.3	7.9	8.5	9.1	9.7	10.3	10.9	11.5	12.1	12.7	13.3	13.9	14.5	15.1	15.7	16.3	16.9	17.5	18.1	18.7	19.3	19.9	20.5	21.1

M 电机内装

单位 (mm)



行程S (mm)	50	100	150	200	250	300	350	400	450	500	550	600	650	700	750	800	850	900	950	1000	1050	1100	1150	1200	1250
长度L (mm)	535	585	635	685	735	785	835	885	935	985	1035	1085	1135	1185	1235	1285	1335	1385	1435	1485	1535	1585	1635	1685	1735
调整间距D (mm)	93	143	73	123	53	103	153	83	133	63	113	163	93	143	73	123	53	103	153	83	133	63	113	163	93
距离P (mm)	120	120	120	120	120	120	120	120	120	120	120	120	120	120	120	120	120	120	120	120	120	120	120	120	120
数量N (个)	3	3	4	4	5	5	5	6	6	7	7	7	8	8	9	9	10	10	10	11	11	12	12	12	13
定位销间距E (mm)	415	465	515	565	600	600	600	600	600	600	600	600	600	600	600	600	600	600	600	600	600	600	600	600	600
重量 (kg)	7.7	8.3	8.9	9.5	10.1	10.7	11.3	11.9	12.5	13.1	13.7	14.3	14.9	15.5	16.1	16.7	17.3	17.9	18.5	19.1	19.7	20.3	20.9	21.5	22.1

MEMO